

SCHAEFFLER

X-life – Premiumqualität



Wofür steht X-life?

X-life ist das Gütesiegel für besonders leistungsfähige Produkte der Marken INA und FAG. Sie zeichnen sich durch höhere Lebens- und Gebrauchsdauer aus, resultierend aus höheren dynamischen Tragzahlen gegenüber dem bisherigen Standard.



X-fach längere Lebensdauer

Bei gleicher Belastung und unverändertem Bauraum erhöht sich die Lebens- und Gebrauchsdauer der X-life-Lager. Wartungsintervalle können verlängert werden.



X-fach höhere Belastbarkeit

Umgekehrt ermöglichen X-life-Lager im gleichen Bauraum und bei gleicher Lebensdauer eine höhere Belastung.



X-fach bessere Bauraumnutzung

Bleiben Lebensdauer und Belastung unverändert, ermöglichen X-life-Lager eine Leistungsverdichtung und erlauben Bauraumoptimierung und Gewichtsreduzierung.

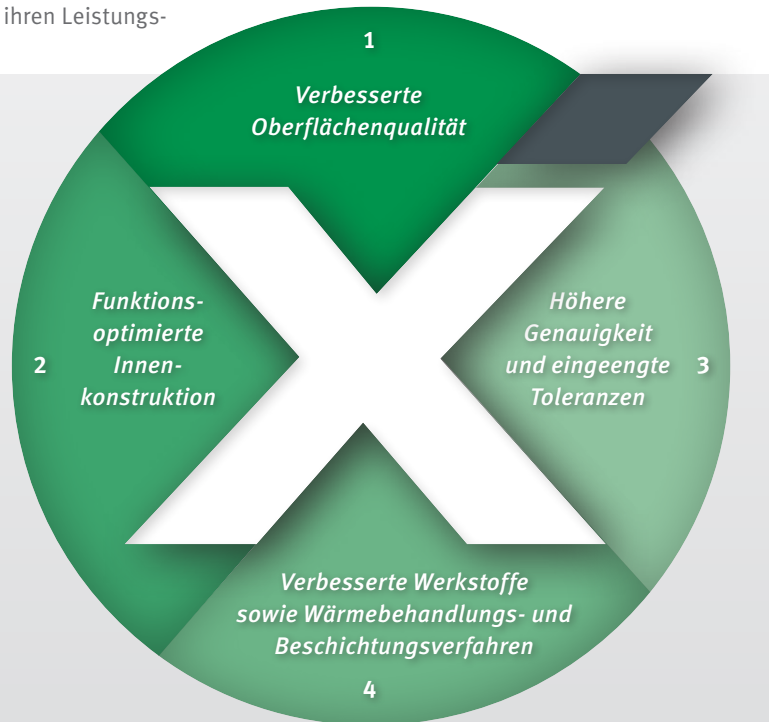
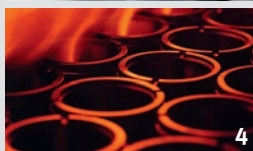
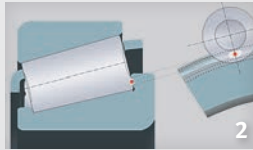
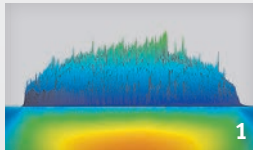
Standardlager mit Top-Leistungswerten ...

... aber was macht die X-life-Qualität aus?

Von ganz entscheidender Bedeutung ist die Positionierung der X-life-Lager im Gesamtportfolio. Bei X-life handelt es sich nicht um eine zusätzliche Premiumserie, sondern tatsächlich um den jeweiligen Standard, wobei Standard aus Sicht von Schaeffler bedeutet: Die jeweiligen Lagerbaureihen sind mit ihren Leistungs-

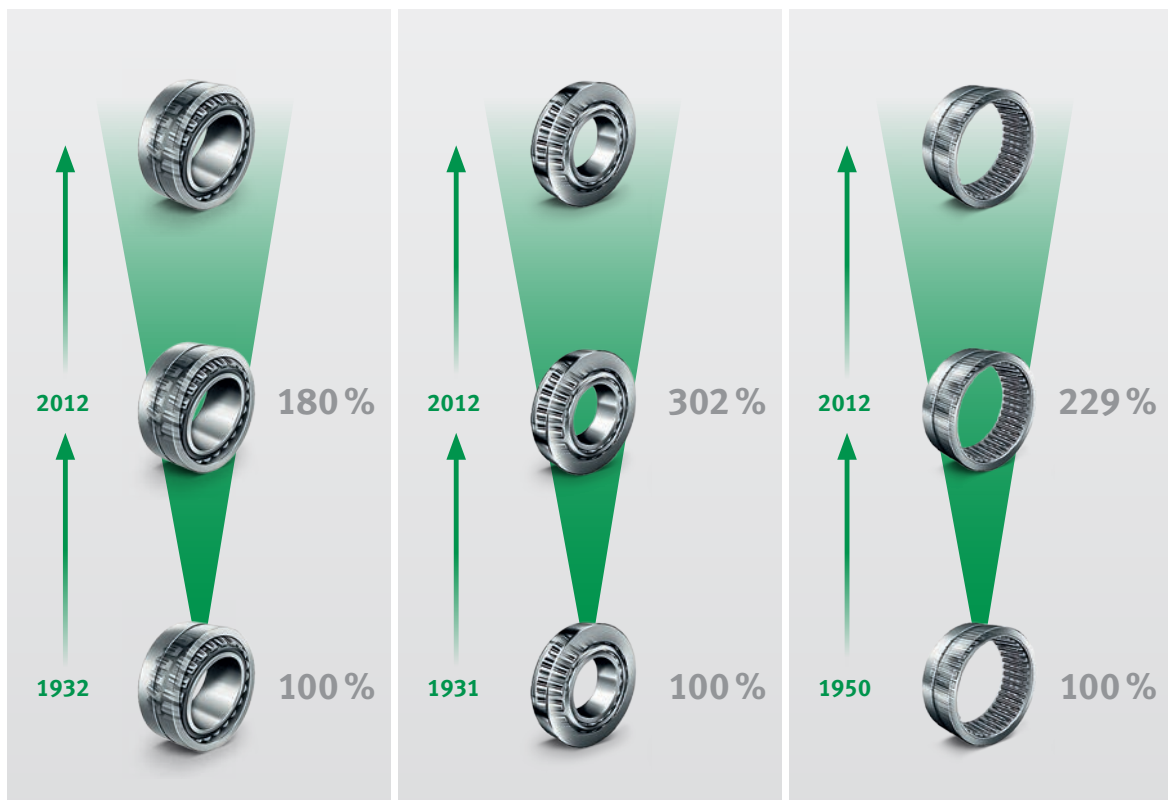
und Lebensdauerwerten im Premiumsegment im Vergleich zum Wettbewerber immer ganz oben angesiedelt.

Die X-life-Premiumqualität basiert im Allgemeinen auf vier wesentlichen technischen Verbesserungen:



Kontinuierliche Verbesserung der Performance

Wenn man die Tragzahl eines Pendelrollenlagers von 1932 mit 100 % ansetzt, erreicht ein Schaeffler-Pendelrollenlager Baujahr 2012 einen um 80 % höheren Wert. Bei den Kegelrollenlagern konnte die Tragzahl seit 1931 verdreifacht und bei den Nadellagern seit 1950 mehr als verdoppelt werden.



10 Jahre X-life

Konsequent und nachhaltig werden die Katalogprodukte durch die X-life-Variante ersetzt.



INA offeriert in X-life-Qualität eine große Vielzahl an Nadel- und Spannlagern sowie Gehäuseeinheiten, vollrolligen Zylinderrollenlagern, Axial-Schräggugellagern für Gewindetribe, Stütz- und Kurvenrollen sowie mehrreihige Kugel- und Rollenumlaufeinheiten. Im Jahr 2015 wurde das X-life Portfolio mit den Laufrollen LR52 und LR53 ergänzt.



Mit dem Markenzeichen FAG werden Zylinder-, Kegel- oder Pendelrollenlager, Axial-Pendelrollenlager, ein- und zweireihige Schräggugellager, Vierpunktlager, Hochgenauigkeits-Zylinderrollenlager sowie Toroidalrollenlager angeboten. Mittlerweile können Pendel- und Zylinderrollenlager mit bis zu 1 600 mm Außendurchmesser in X-life-Qualität angeboten werden.



X-life Markteinführungen seit 2003

2003/2004

- FAG-Perola
- INA-Zyrola
- INA-KUVE
- INA-RUE
- INA-Nadellager
- INA-Stütz- u. Kurvenrollen PWTR u. PWKR
- FAG-Zyrola
- Einreihige FAG-Schräggugellager
- ELGES-Gelenklager

2007

- FAG-AxPerola
- FAG-Kerola T7FC
- INA-Zyrola mit opt. Bordkontakt

2008

- FAG-Perola > 320 mm AD

2011

- INA-Nadellager TWin Cage
- INA-Nadellager -D-XL
- Zweireihige FAG-Schräggugellager
- FAG-Vierpunktlager

2012

- INA-Spannlager
- FAG-Kerola

2013

- INA-Axial-Schräggugellager für Gewindetribe (ZKLN & ZKLF)
- FAG-Zyrola > 320 mm AD
- INA-Hydrostatische Kompaktführung (HLE)
- Vierreihige INA-Kugelumlaufeinheiten Highspeed (KUVE-B-HS)

2014

2015

- FAG-Hochgenauigkeits-Zylinderrollenlager
- INA-Laufrollen LR52 und LR53
- FAG-Toroidalrollenlager TORB

Jahrzehntelange Erfahrung mit umfangreichem Produktportfolio – Marktbewährt

X-life-Produktportfolio

Schaeffler bietet das umfangreichste Spektrum an Premiumprodukten.



Kegelrollenlager



Radsatzlager TAROL



Pendelrollenlager



Toroidalrollenlager TORB



Axial-Pendelrollenlager



Zylinderrollenlager



Hochgenauigkeits-Zylinderrollenlager



Massiv-Nadellager



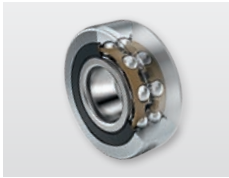
Massiv-Nadellager -D-XL



Nadellager mit Twin Cage



Stütz- und Kurvenrollen PWTR und PWKR



Laufrollen LR52, LR53



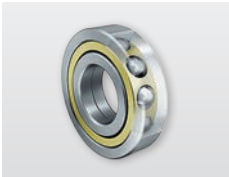
Spannlager und Gehäuseeinheiten



Einreihige Schrägkugellager



Zweireihige Schrägkugellager



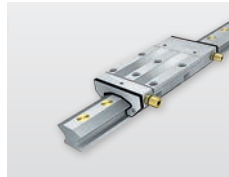
Vierpunktlager



Axial-Schrägkugellager für Gewindetriebe



Highspeed Kugelumlaufeinheit



Hydrostatische Kompaktführung



ELGES Großgelenklager

Anwendungsbeispiele

X-life Produkte werden weltweit erfolgreich in unterschiedlichsten Anwendungen und sämtlichen Industriebranchen eingesetzt.

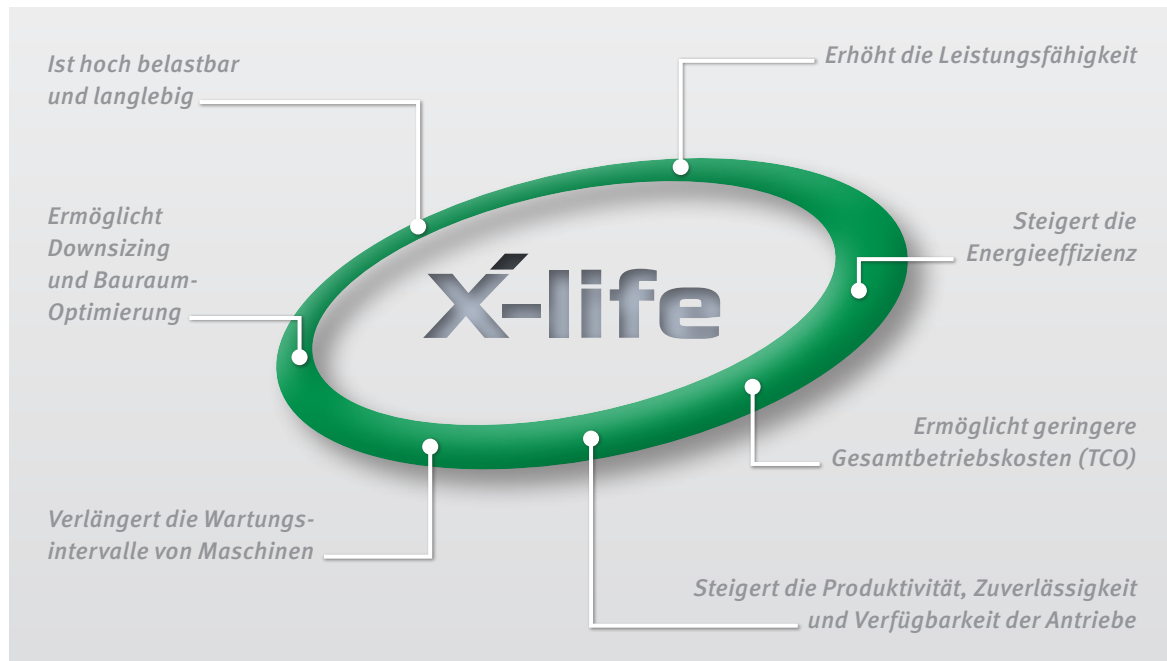


Kundennutzen

X-life bietet Antworten auf zentrale Trends der Antriebstechnik.

Wenn man ein bisheriges Standardlager durch ein X-life-Wälzlager ersetzt, profitiert der Anwender des Antriebs zunächst von einer höheren Lebensdauer des Lagers und von einer Verlängerung der Wartungsintervalle. Das verbessert die „Total Cost of Ownership“ und die Ausfallsicherheit des jeweiligen Antriebs bzw. der Maschine. Die erhöhte Tragzahl kann aber auch

genutzt werden, um die Lager bei gleichbleibender Lebensdauer höher zu belasten. Oder der Kunde behält Lebensdauer und Belastung bei und setzt ein kleineres Wälzlager ein. So kann er kompakter bauen und Gewicht sparen. Darüber hinaus sind die verringerte Reibung sowie die geringere Geräuschentwicklung ebenfalls wichtige Argumente für den Einsatz der X-life-Produkte.





X-life

**Höhere
Tragzahlen**



**X-fach längere
Lebensdauer**



**X-fach bessere
Bauraum-
nutzung**



**X-fach höhere
Belastbarkeit**

Schaeffler Technologies AG & Co. KG

Industriestraße 1 – 3
91074 Herzogenaurach
Internet www.schaeffler.de/X-life
E-Mail X-life@schaeffler.com

Alle Angaben wurden sorgfältig erstellt und überprüft. Für eventuelle Fehler oder Unvollständigkeiten können wir jedoch keine Haftung übernehmen. Technische Änderungen behalten wir uns vor.

© Schaeffler Technologies AG & Co. KG
Ausgabe: 2015, November

Nachdruck, auch auszugsweise, nur mit unserer Genehmigung.