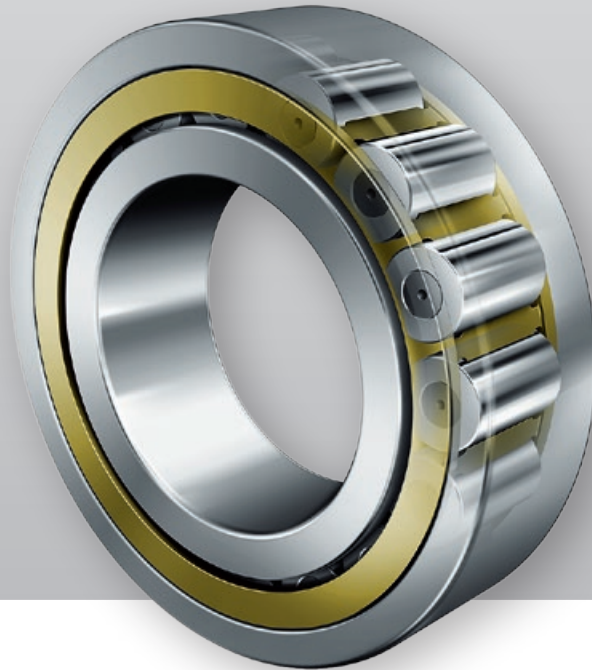


Wälzlager  
Gleitlager  
Lineartechnik

**FAG**

# Zylinderrollenlager mit MPAX-Käfig

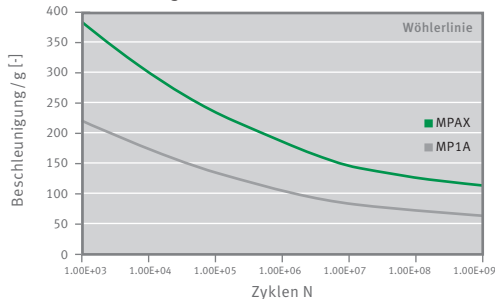


Erleben Sie das  
Produkt interaktiv!

**SCHAEFFLER**

# Neuer Messingmassivkäfig MPAX

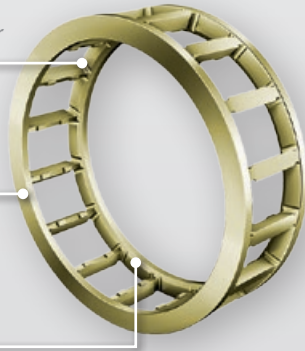
Der MPAX-Käfig zeigt eine höhere Belastbarkeit gegenüber radialen Fliehkräften als der frühere MP1A-Käfig.



*Optimierte Position der  
Tascheneckenradien*

*Verstärkter  
Seitenrand*

*Optimierte  
Seitenranddicke*



## Beschreibung

- Zylinderrollenlager mit neuem, einteiligen Messingmassivkäfig MPAX

## Funktionelle Vorteile

- Massiver Messingkäfig der immer bordgeführt an einem Ring anläuft
- Rollen sind demontierbar

## Produktvorteile

- Robustes Design
- Höchste Widerstandsfähigkeit gegen Vibrations- und Schocklasten (Testverfahren & Methoden, Berechnung & Simulation)
- Geeignet für sehr hohe Drehzahlen

## Kundennutzen

- Höhere Beständigkeit gegen Stoßlasten und Vibrationen in Standardanwendungen
- Einsetzbar in hoch beanspruchten Anwendungen